

CORTE/CUT

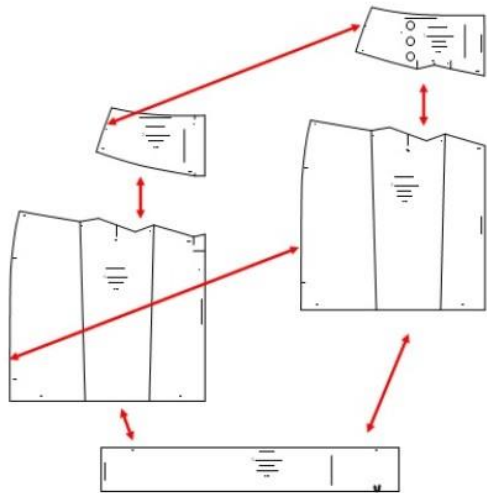
- 1.- Rebeca, pieza delantera. 1 Corte con tela doblada
- 2.- Rebeca, pieza trasera. 2 Cortes
- 3.- Falda delantera. 1 Corte con tela doblada
- 4.- Falda trasera. 2 Cortes
- 5.- Encaje del ruedo de la falda. 2 Cortes con tela doblada

- 1.- Rebeca, front piece. 1 Cut with folded fabric
- 2.- Rebeca, back piece. 2 cuts
- 3.- Front skirt. 1 Cut with folded fabric
- 4.- Back skirt. 2 cuts
- 5.- Lace on the hem of the skirt. 2 cuts with folded fabric

INSTRUCCIONES/INSTRUCTIONS

Genero: Lanilla escoces — Encaje
1 Cierre del #3
6 Botones

Genre: Scottish Lanilla - Lace
1 Close of # 3
6 Buttons



CONFECCION/MAKING

- A.- Plegado del canesu delantero y la falda
- B.- Botones de adorno
- C.- Coser las piezas delanteras
- D.- Coser las piezas traseras
- E.- Colocar el cierre y cerrar el centro trasero
- F.- Coser los costados de la falda
- G.- Coser el encaje al ruedo de la falda.

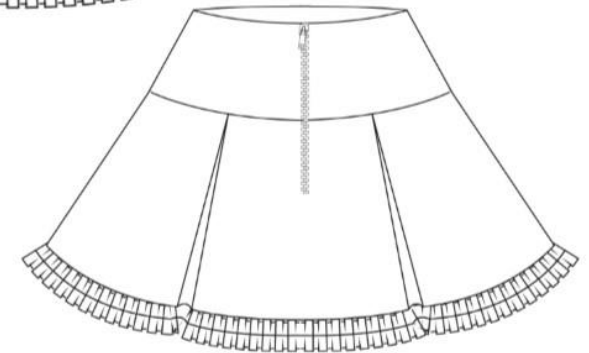
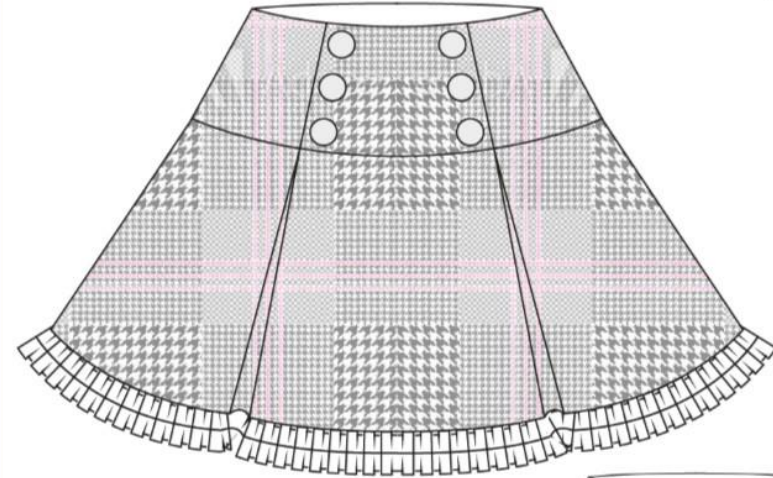
- A.- Folding canesu, front and skirt
- B.- Embellishment buttons
- C.- Sew the front pieces
- D.- Sew the back pieces
- E.- Fit the closure, and close the rear center
- F.- Sew the sides of the skirt
- G.- Sew the lace to the hem of the skirt

TELA Y CONSUMO/GENDER TOTAL

Para la T-6 (60 cms) aprox.
Cortes, en tela de 1,50 mts de ancho

For the T-6 (60 cm) approx.
Cuts, in fabric 1.50 meters wide

FALDA INFANTIL / CHILDREN'S SKIRT



TALLAS/SIZES

2 3 4 6 8 10

**CODIGO
188**

- Adquiere Patrones Digitales. Descarga e imprime en casa.
- Matrices para Maquinas Bordadoras. Encuentra PES, JEFF, XXX
- Patrones Impresos, adquiere tus compras online con despachos a todo Chile.
- Encuentra puntos de ventas mas cercanos. Servicios, Articulos y mas en un solo lugar.

www.puntopatrones.com



Punto Patrones

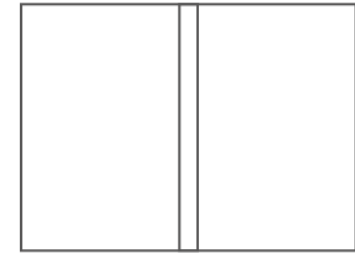




- PATRONES INCLUYEN 1 CENTIMETRO DE COSTURA PARA CORTAR Y ARMAR
- CONFIGURE SU IMPRESORA AL MISMO FORMATO DE HOJA QUE ELIGIO
- PATTERNS INCLUDE 1 CENTIMETER OF SEWING TO CUT AND ASSEMBLE
- CONFIGURE YOUR PRINTER TO THE SAME PAPER FORMAT YOU CHOOSE



 **JUNTAR HOJAS**
PUT PAPER TOGETHER



 **NO MONTAR**
DO NOT MOUNT PAPER

ARMADO DE LAS HOJAS POR TALLAS

PAPER ASSEMBLY

